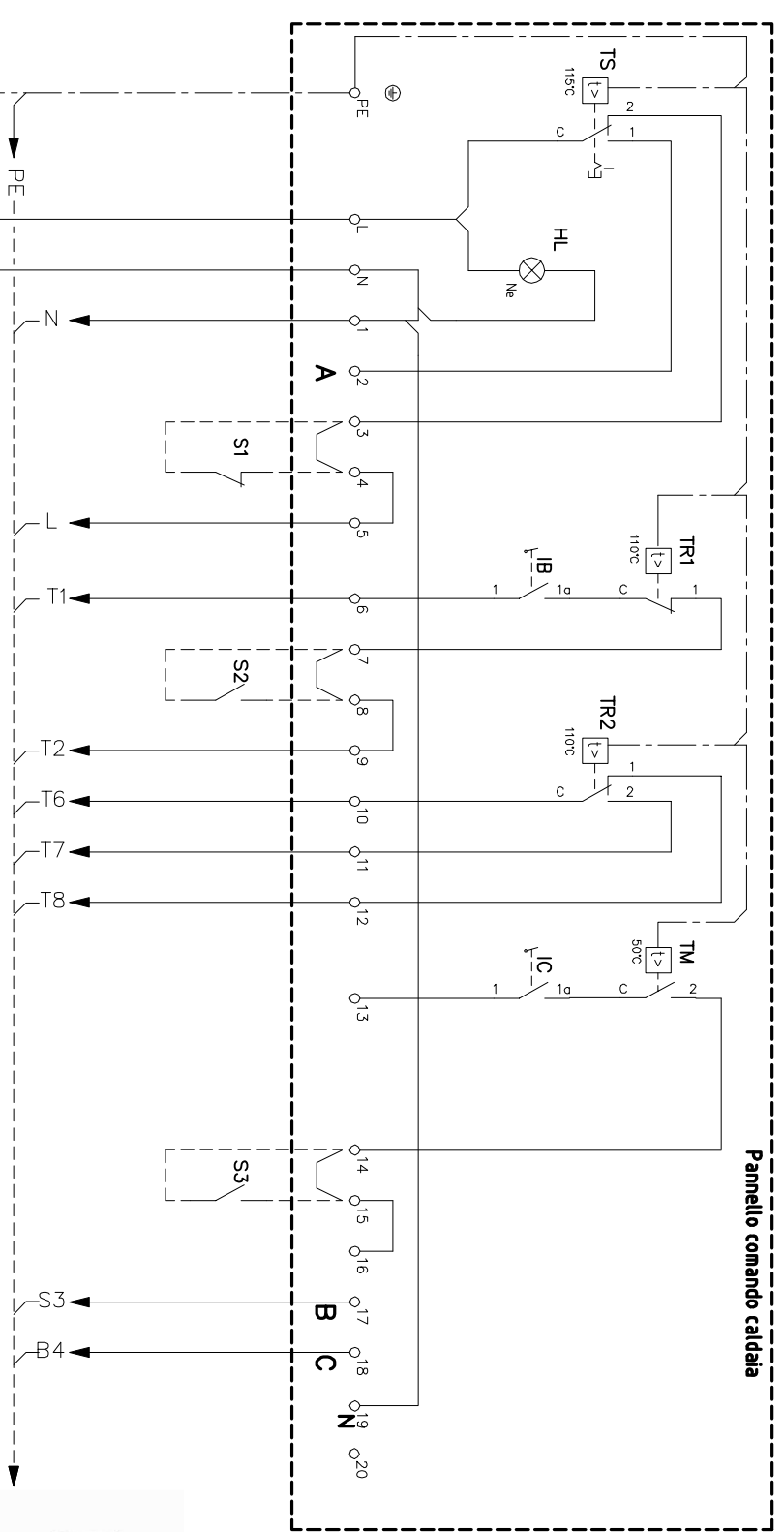


Non è permesso consegnare a terzi o riprodurre questo documento nè, utilizzare il contenuto o renderlo comunque noto a terzi senza la nostra autorizzazione esplicita. Ogni infrazione comporta il risarcimento dei danni subiti. E' fatta riserva di tutti i diritti derivati da brevetti o modelli.

PROGETTO QUEST03-110  
BANCA DIS.  
TIPICO



Alimentazione 230Vac 50/60Hz  
Corrente max 6A

QS1	Interruttore generale (a cura dell'installatore)	TR2	Termostato ALTA-BASSA fiamma bruciatore
FU1	Fusibile di protezione (a cura dell'installatore)	IC	Interruttore ON-OFF circolatore impianto
TS	Termostato di sicurezza	TM	Termostato consenso circolatore
HL	Spio presenza tensione (230Vac)	S3	Comando circolatore esterno
S1	Sicurezza esterna (termostato - pressostato)	A	Segnalazione di blocco TS (230Vac)
IB	Interruttore ON-OFF bruciatore	B	Segnalazione di blocco bruciatore (230Vac)
TR1	Termostato di regolazione limite caldaia	C	Segnalazione di funzionamento bruciatore (230Vac)
S2	Comando bruciatore esterno	-	-

**Pannello comando caldaia**

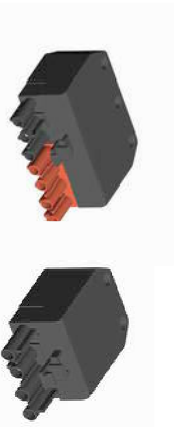
Collegamenti solo per bruciatore trifase

Motore ventilatore 230/400Vac 50/60Hz

Proteggere da sovraccarichi - a seconda del motore -

Q<sup>T</sup> Q<sup>PE</sup> Q<sup>S</sup> Q<sup>R</sup>

Spine standard bruciatore

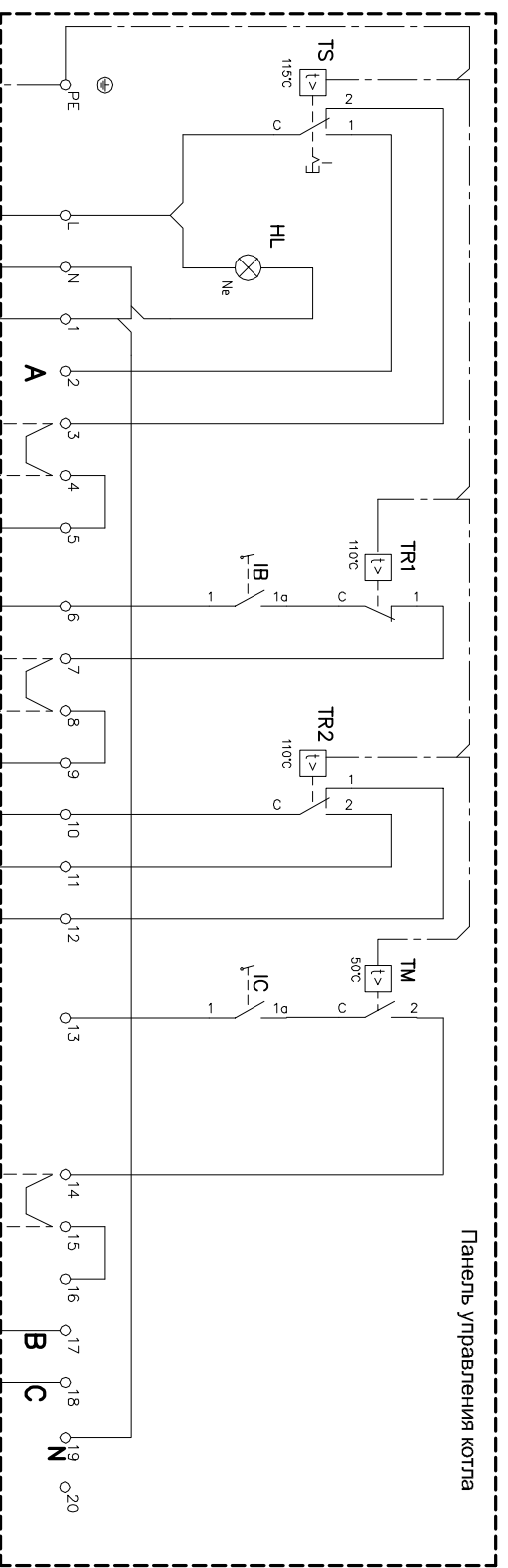


REV.	MODIFICA	DATA	FIRMA	APPR.	GP	DATA	09/08	DISIGN	LB	VISTO	AP	SIST. IL :	SIST. DA :	FILE : QUEST02-110	Pannello di comando caldaia		QUEST03-110	= IT	+	FG	F.S.
0															6	7	8				



Настоящий документ запрещено передавать третьим лицам или копировать, запрещено использовать содержимое или сообщать его третьим лицам без нашего письменного разрешения. Каждое нарушение влечет за собой возмещение убытков. Все права на патент и зарегистрированный образец защищены.

ПРОЕКТ QUEST03-110

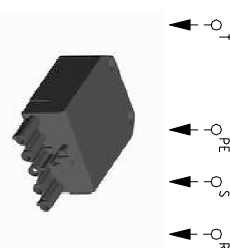


Однофазное питание  
1/~/230V MAX 6A

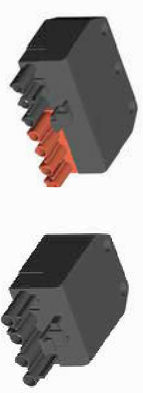
QS1	ГЛАВНЫЙ ПЕРЕКЛЮЧАТЕЛЬ	TR2	TR2 Термостат 2 ступени горелки
FU1	ПЛАВКИЙ ПРЕДОХРАНИТЕЛЬ	IC	Прерыватель ВКЛ/ВЫКЛ насоса системы
TS	Предохранительный термостат котла	TM	Термостат разрешающий циркулятора
HL	ВСПОМОГАТЕЛЬНОЕ УПРАВЛЕНИЕ ВКЛ.	S3	внешнее управление насоса усмановки
S1	Внешняя безопасность термостат— реле догорания	A	БЛОК TS (230Vас)
IB	Прерыватель ВКЛ/ВЫКЛ горелки	B	БЛОК ГОРЕЛКИ (230Vас)
TR1	Лимитирующий термостат котла	C	ПЛАМЯ ЗАПУСКА ГОРЕЛКИ (230Vас)
S2	Внешнее управление горелки	-	-

Панель управления котла

Соединения к горелке  
Трехфазное питание TN-S  
230/400Vас 50/60Hz  
Защитить в соответствии с законами, действующими в стране установки



Стандартные разъемы горелки



REV.	0	MODIFICA	DATA	FIRMA	APPR.	GR	DATA	09/08	DESIGN	LB	VISTO	AP	DATA	09/08	DESIGN	LB	VISTO	AP	DATA	09/08	DESIGN	LB	VISTO	AP
REV.	1	MODIFICA	DATA	FIRMA	APPR.	GR	DATA	09/08	DESIGN	LB	VISTO	AP	DATA	09/08	DESIGN	LB	VISTO	AP	DATA	09/08	DESIGN	LB	VISTO	AP
<b>ICISALDAIE</b>																								
ICISALDAIE SpA FINLUC group Verona ITALY												Панель управления котла ICISALDAIE SpA												
QUEST03-110												QUEST03-110												
= RU												+ FG F.S.												